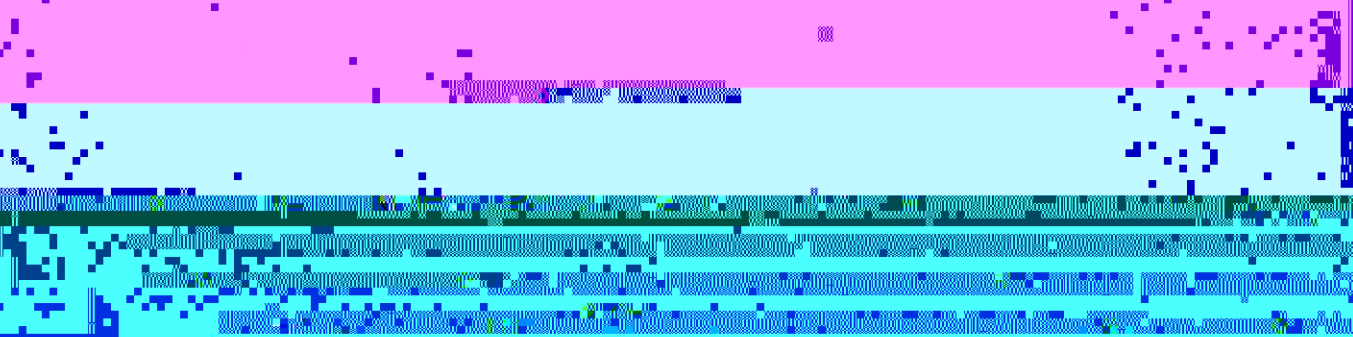


# Exercício 1 - 2023/2024

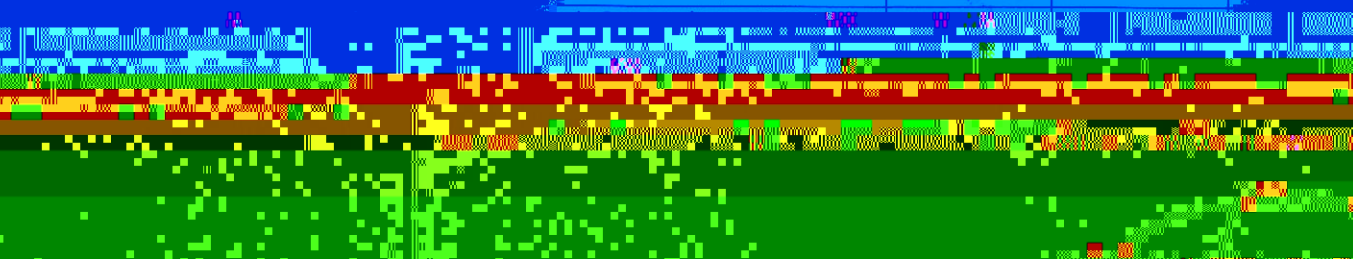
1.1. O gráfico seguinte representa a função de custo total de uma empresa em função da produção.



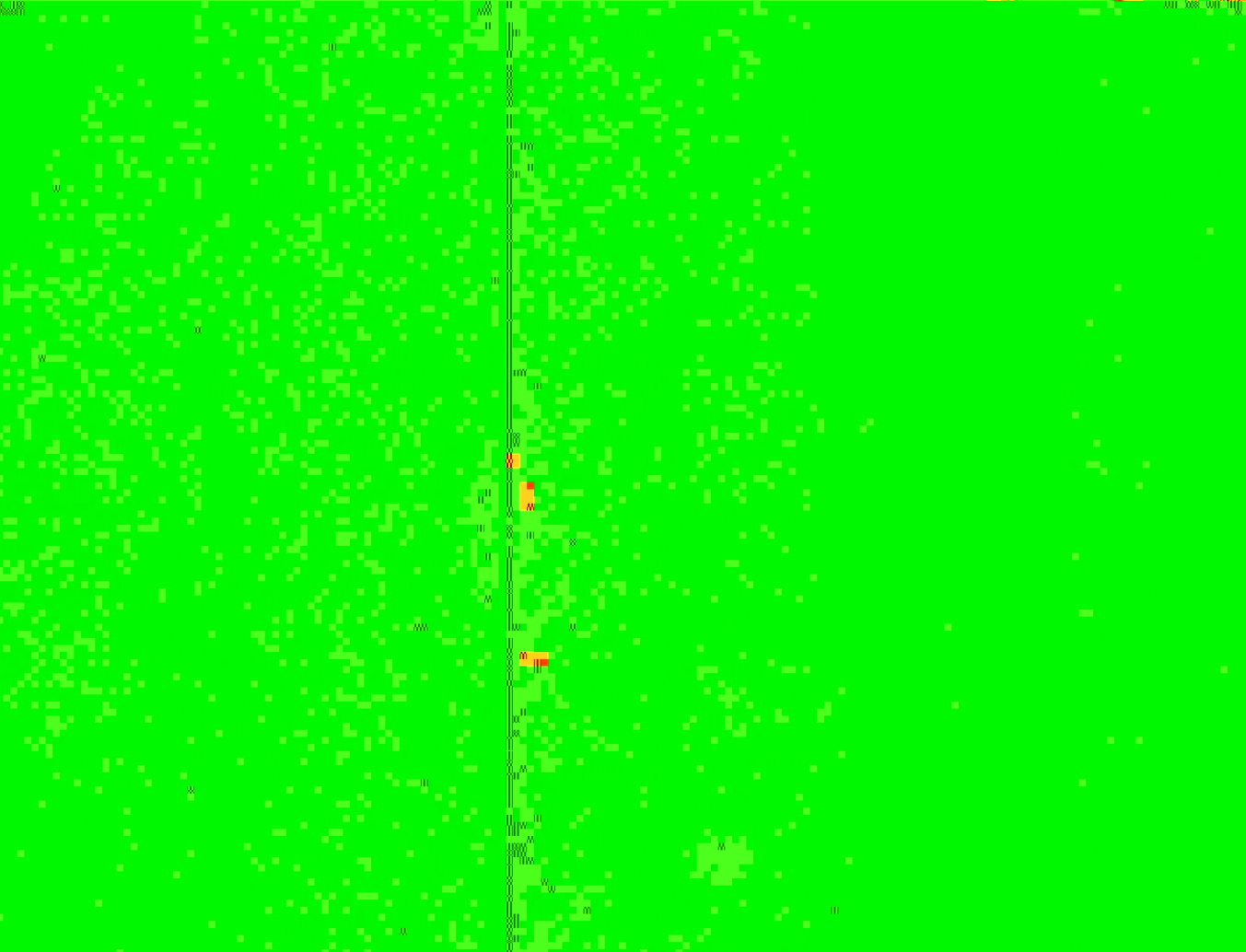
sem país de trabalho. O custo total em função da produção é dado por:

$$C(x) = 0,0001x^3 + 0,001x^2 + 0,01x + 1000$$

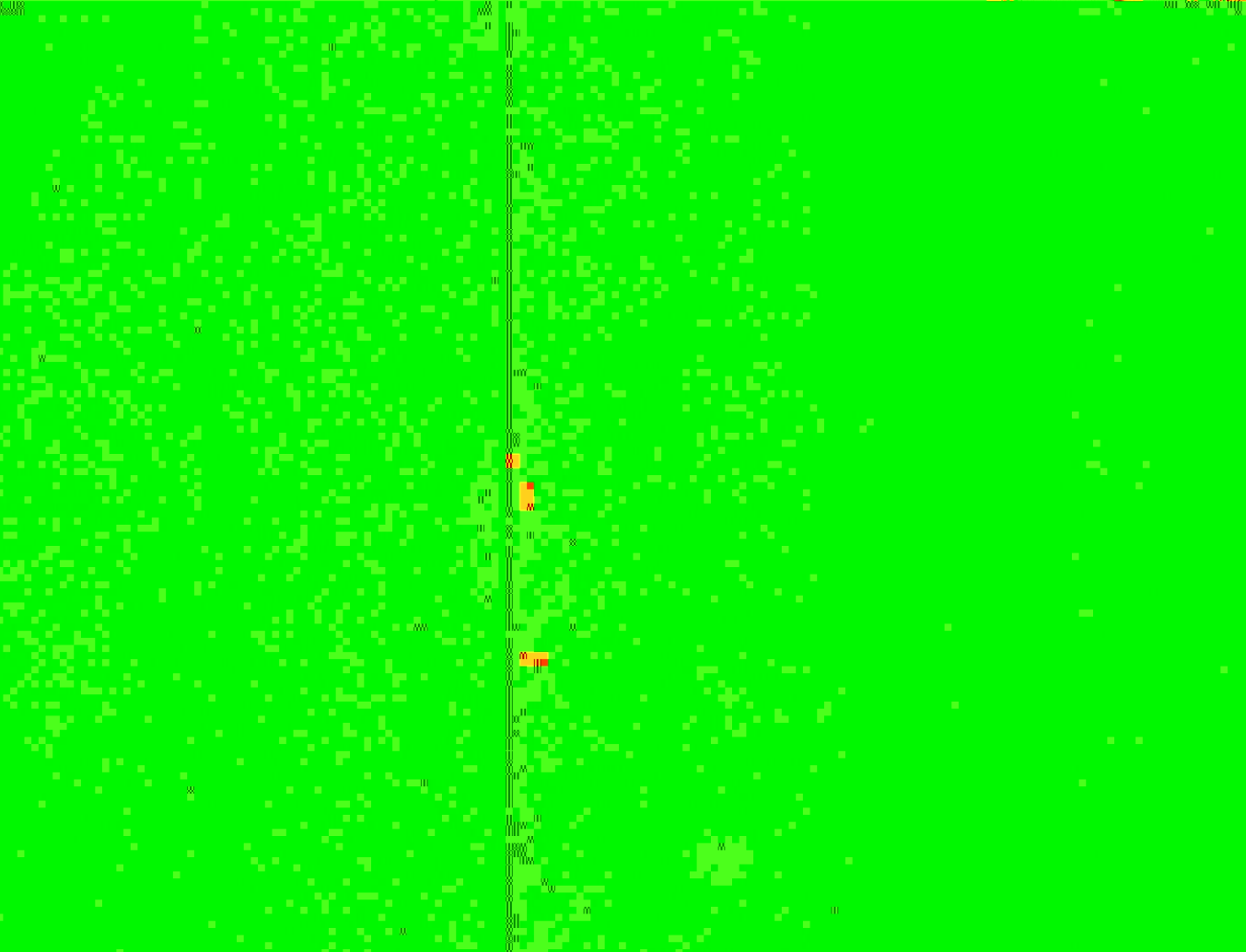
onde  $x$  é a produção e  $C(x)$  é o custo total.



1.2. O gráfico seguinte representa a função de custo marginal de uma empresa em função da produção.



1.3. O gráfico seguinte representa a função de custo médio de uma empresa em função da produção.



1.4. O gráfico seguinte representa a função de custo médio variável de uma empresa em função da produção.

